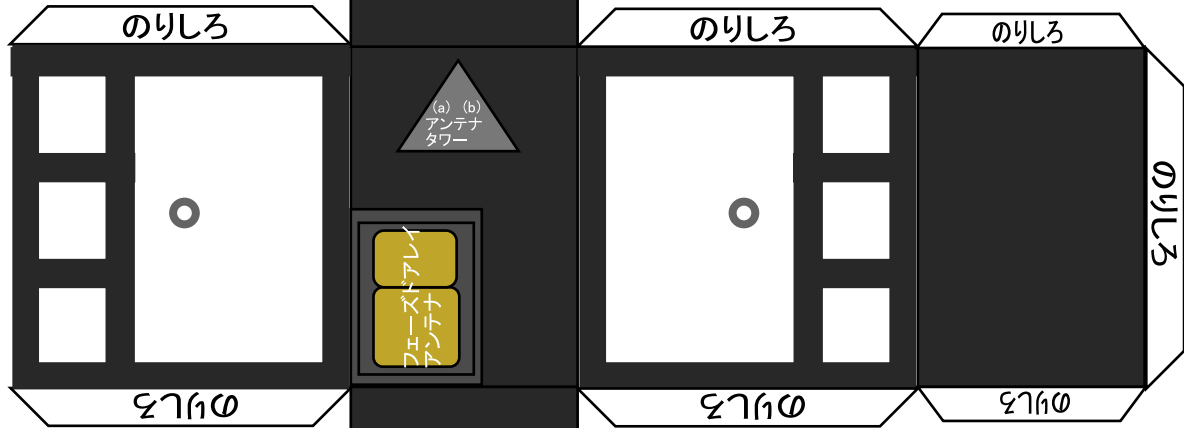
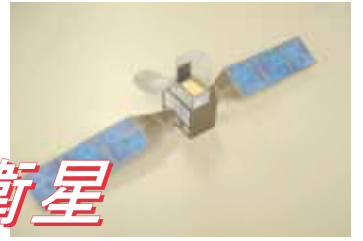
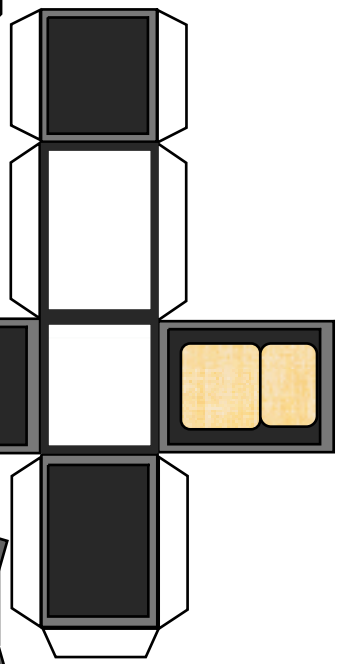
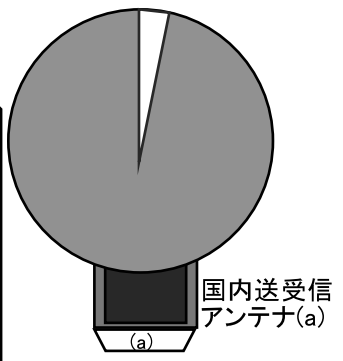




1/66 SCALE
超高速 WINDS
インターネット衛星

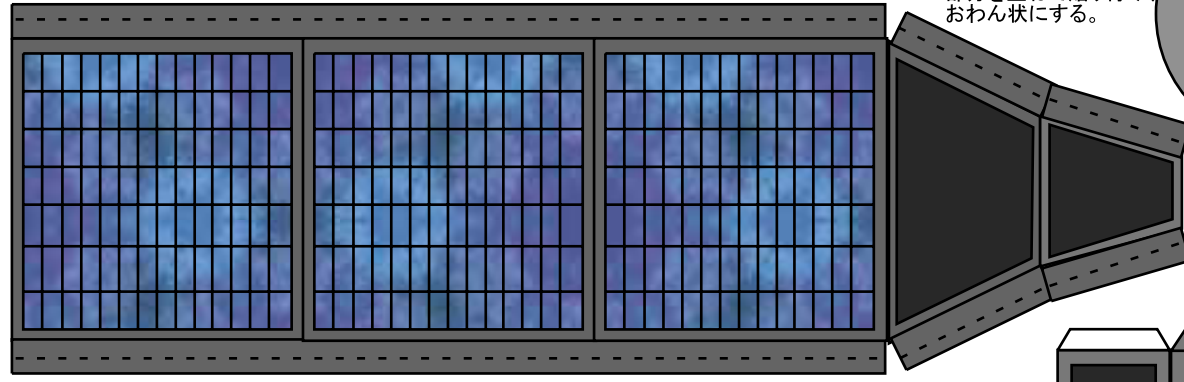
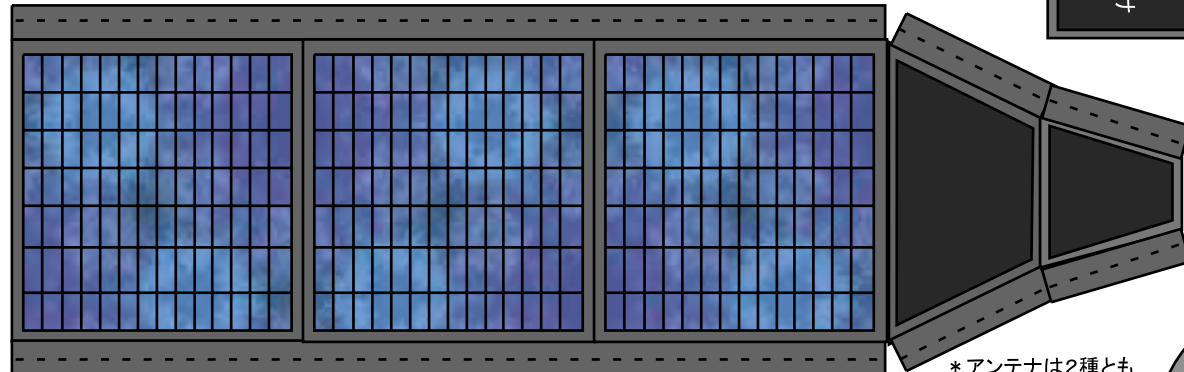


衛星本体

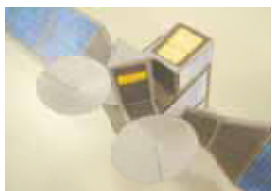
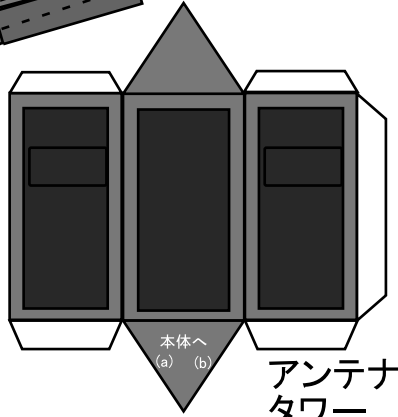
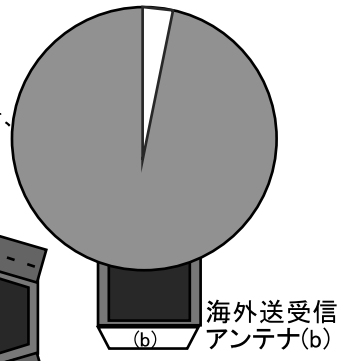


フェーズドアレイアンテナ

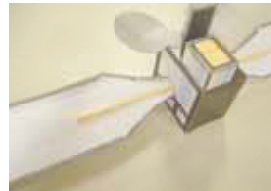
太陽電池パドル



* アンテナは2種とも切り込みを入れ、白色部分を重ねて貼り付け、おわん状にする。



アンテナタワー底面に(a)(b)の2種のアンテナを貼り付けて、衛星本体に接着する。



フェーズドアレイアンテナは箱状にして本体に接着。

太陽電池パドルは、一本の竹ひご、串等を本体を貫通させ、両側パドルの裏面にテープで貼り付ける。